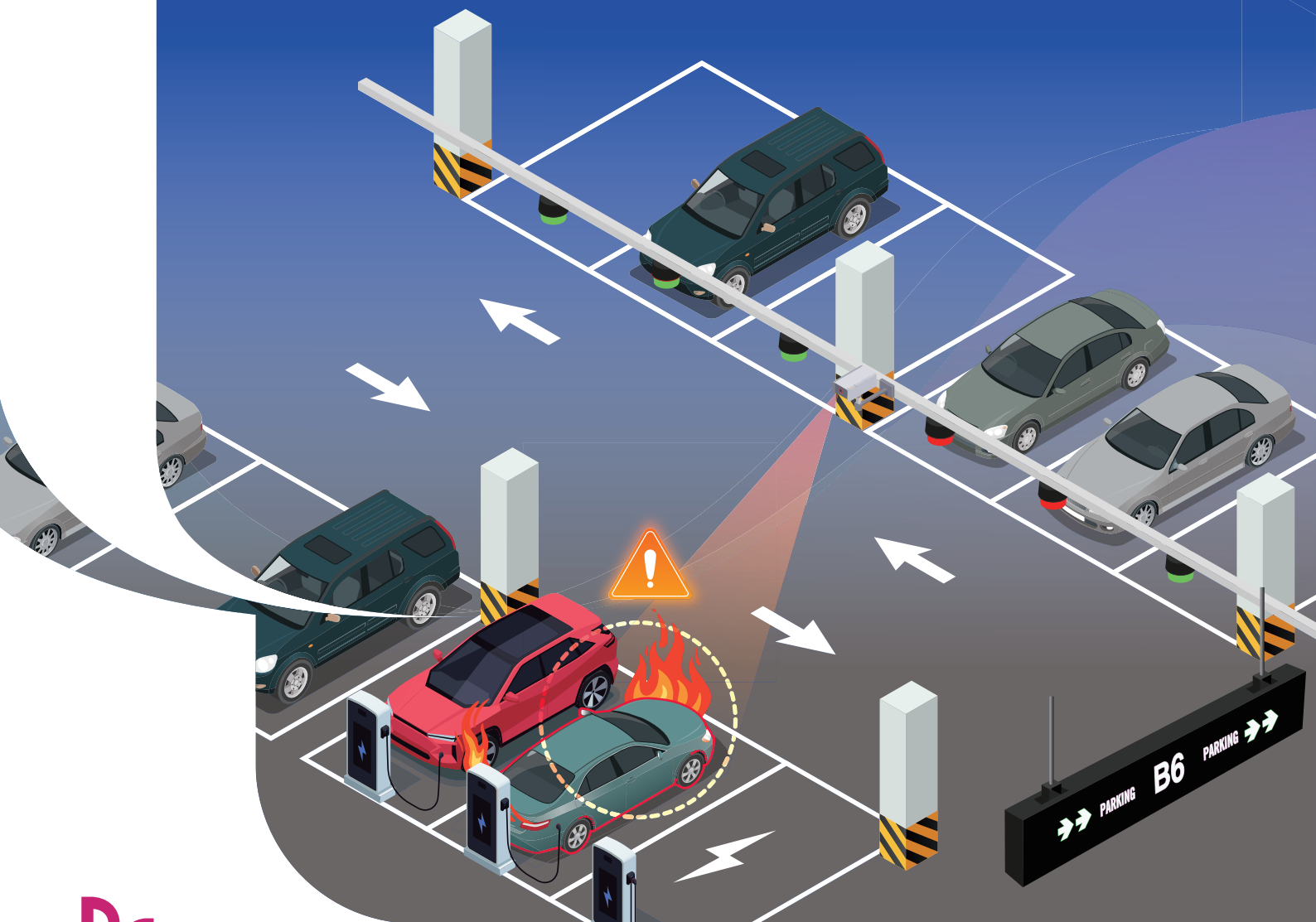




여성기업

# 듀얼 열화상 + AI 영상분석 전기차 화재 감지시스템



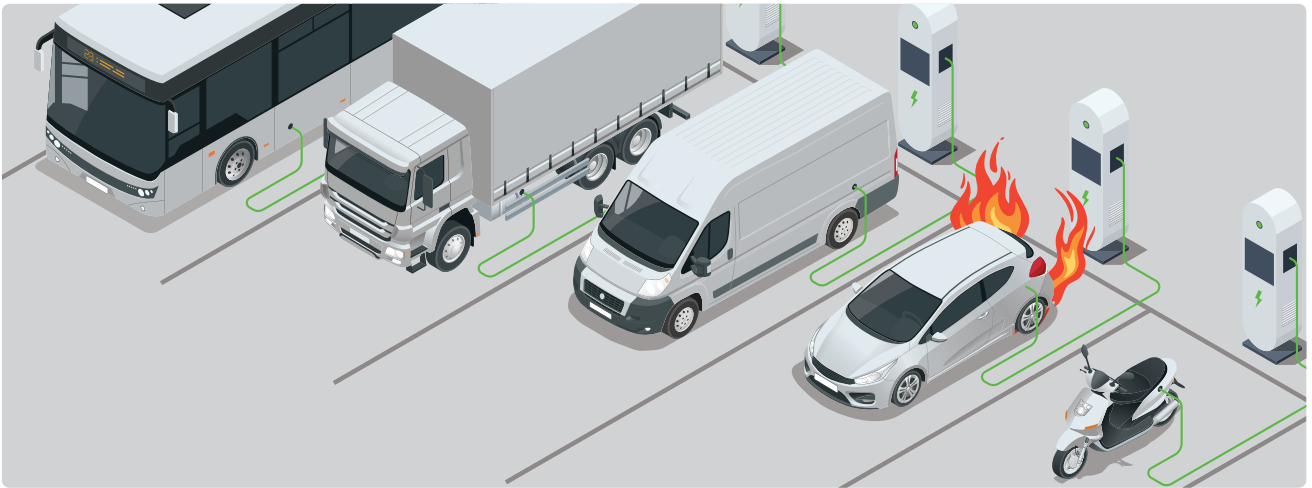
# 듀얼 열화상을 이용한 화재 감지 솔루션

## 전기차 화재 감지시스템 이벤트 알람 구성도 및 화면 예시

66

설정된 전기차 안전 충전 이벤트에 따라 관제센터  
및 표출이 필요한 장소에 이벤트 영상과 알람을 출력하여 화재를 실시간 감지

99



모니터링



경광등



이상 온도 감지 이벤트 팝업

\* 일반 영상과 열화상 화면을 개별 또는 병합 모니터링 할 수 있습니다.

듀얼 열화상 카메라

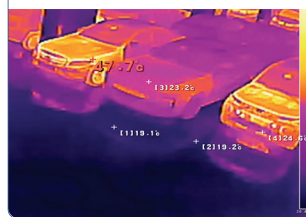


(내장된) 스피커를 통한 오디오 송출

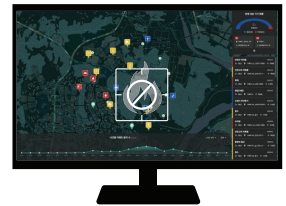
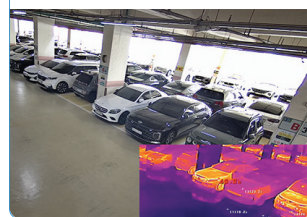
일반 영상



열화상 영상



일반+열화상 영상



연기 및 불꽃 등의 영상 데이터가 학습된 AI 서버와 열화상 듀얼 카메라를 이용하여 화재 발생 전 고온 상태를 감지하고 관제센터에 알람을 전달하여 사전 화재 예방 및 화재 발생 시 즉각적인 대응을 위한 솔루션

# 솔루션 주요 기능 및 특징점

## 지능형 듀얼 열화상 카메라



### 「이상 고온 감지」

시설 내 이상고온 감지를 통해 상시 안전 모니터링으로 대형화재 예방

### 「NVR 연동을 통한 이상 온도 감지 이벤트 팝업」

이상 온도 상승을 감지 하였을 때, 이벤트 팝업을 통한 상시 안전 모니터링 기능

### 「높은 정밀도로 온도 측정」

열화상 카메라는 높은 정밀도로 온도 측정이 가능하며 오차율은  $\pm 3^{\circ}\text{C}$ 로 오감지 최소화

### 「일반 / 열화상 화면 병합 실시간 모니터링」

4~5MP 고화질 영상과 열화상 영상 병합을 통해 실시간 및 온도 감시 기능

### 「내장된 스피커를 통한 음성 방송」

이상 온도 상승을 감지 하였을 때, 내장된 스피커를 통해 원하는 음성 방송 송출 기능



「5M 듀얼 열화상 : 나라장터 식별번호 25359385 (단가 : 2,835,000원)」

「4M 듀얼 열화상 : 혁신장터 식별번호 25546101 (단가 : 2,800,000원)」

「4M 듀얼 열화상 : 혁신장터 식별번호 25546102 (단가 : 2,800,000원)」

## AI기반 영상분석 서버



### 「AI기반 영상분석 솔루션 기능」

- 불꽃/연기별로 신뢰도, 관심영역 DNN 분석 모델 개별 설정
- 영상 팝업, 경고음 발생 등 이벤트 알람 및 사이렌 연동
- 중앙 관제실 및 분산된 다수의 관제 장소에 동시 상황 전달
- 관제 장소 별로 다른 조건 이벤트 알람 설정 가능

### 「솔루션 특화 기능」

- 저장분배장치에 AI 딥러닝 화재감지 기능을 탑재하여 저비용 고성능 지능형 분석
- 25채널-채널별 영상분석 옵션을 통해 사용환경에 따른 최적화된 구성과 오경보에 따른 관제피로도를 획기적으로 감소
- 이벤트 지속시간, 객체인식 관심영역, 신뢰도 값 표시 등 사용자 친화적 UI 제공
- 불꽃/연기 이벤트에 따른 다양한 알람을 지원하여 최적화된 시스템

### 「화재/연기 이벤트 검색지원」

- AI 지능형 영상 분석 데이터를 통해 이벤트 검색을 지원 (이벤트 종류, 채널, 시간 등 조건 분류)

「나라장터 식별번호 25359415 (단가 : 12,568,000원)」

## TTA 보안인증 받은 듀얼 열화상 카메라

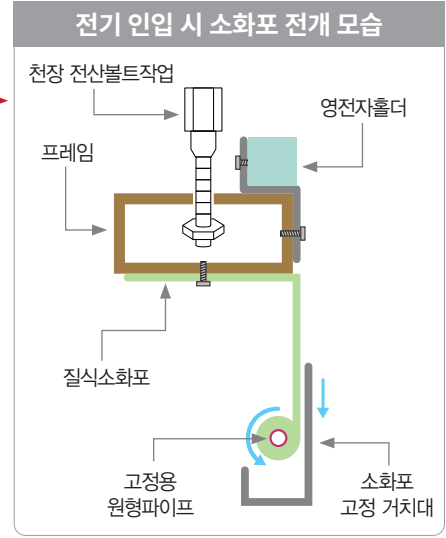
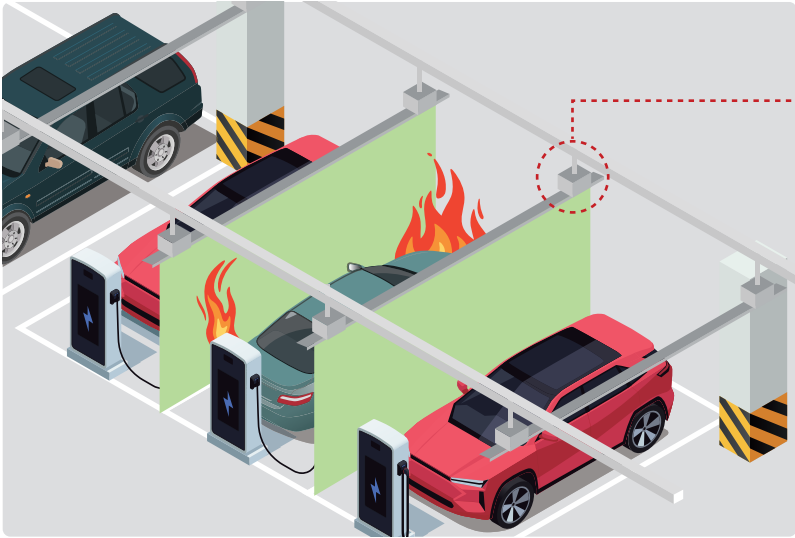
국가정보원의 '국가 정보보안 기본지침' 개정으로 공공기관은 CCTV(IP카메라, NVR 등)를 도입할 경우 보안기능에 대해 안전성이 확인된 공공기관용 CCTV 보안 성능품질 TTA Verified (TTA 보안인증) 또는 국정원 보안기능 시험 인증 제품을 도입해야함

# 화재 확산 방지시스템(주문제작)

## 영전자 홀더란?

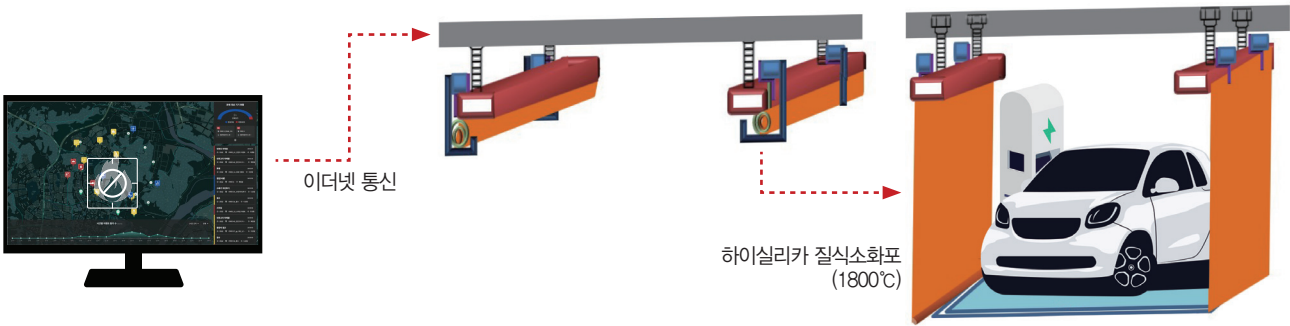
- ▶ 전기를 연결하지 않아도 자석(자력)의 최대 80Kg 부착 성질을 가짐
- ▶ 전기를 인가하면, 자석의 힘이 없어짐 (자력 소멸) - 부착되어 있던 질식소화포 탈착

### 원격 제어를 통해 화재 확산방지를 위한 질식소화포 하강 모습



## 복합 제어방식

- ▶ 이더넷 통신 릴레이 제어 방식
- ▶ 스위치 조작 방식



본사 및 공장 경기도 안양시 동안구 전파로 88, 404호 (주)알씨 (호계동, 신원비전타워)

Tel 031-425-6369 | Fax 031-426-6369 | E-mail rc6369@rcsnc.co.kr | Homepage www.rcsnc.co.kr